

Adoucisseur d'eau BURKO F 5700

Modèle		15	25	50
Volume résine	Litre	15	25	50
Capacité entre régénération	m ³ °fr	82	137,5	275
ou	mol	8,2	13,75	27,5
Consommation de sel/ régénération	kg	1,5	2,5	5
Volume du bac à sel	Litre	100	100	150
Débit à:				
5 m CE perte de charge	m ³ /h	1,6	2,2	2,2
10 m CE perte de charge	m ³ /h	2,5	3,0	3,0
Consommation d'eau par régénération	m ³	0,12	0,2	0,35
Débit de rinçage max.	l/ min	10	10	12
Pression de service	bar		3 - 6	
Température d'exploitation	°C		5 - 30	
Matériel corps cylindrique			Matière plastique (HDPE)	
Matériel corps de la vanne			Matière plastique (Noryl)	
Raccordement hydraulique	"		1	

Exécution: Adoucisseur d'eau automatique avec commande par microprocesseur. Exécution compacte, vanne centrale, récipient cylindrique en matière plastique et vanne à flotteur intégrée dans un ensemble stable en matériau synthétique. Résine cationique à haut rendement avec adjonction de résine pour le maintien en asepsie de la résine.

Exécution standard: choix du fonctionnement avec horloge ou commande volumétrique.

Commande:

- Commandé par un microprocesseur précis et facilement réglable.
- Réglages : Format d'annonce, heure, heure de la régénération, durée de cycle, capacité.
- Affichage digital (à 4 positions) : Heure, volume disponible, position et temps restant du cycle courant.
- Régénération selon horloge, volume consommé ou au volume/temps (instantané ou retardé)
- Régénération forcée au temps en cas de non-utilisation prolongée (selon jours).

Option: Bypass

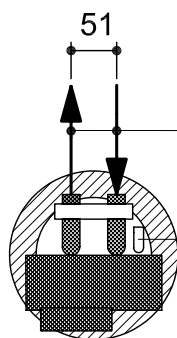
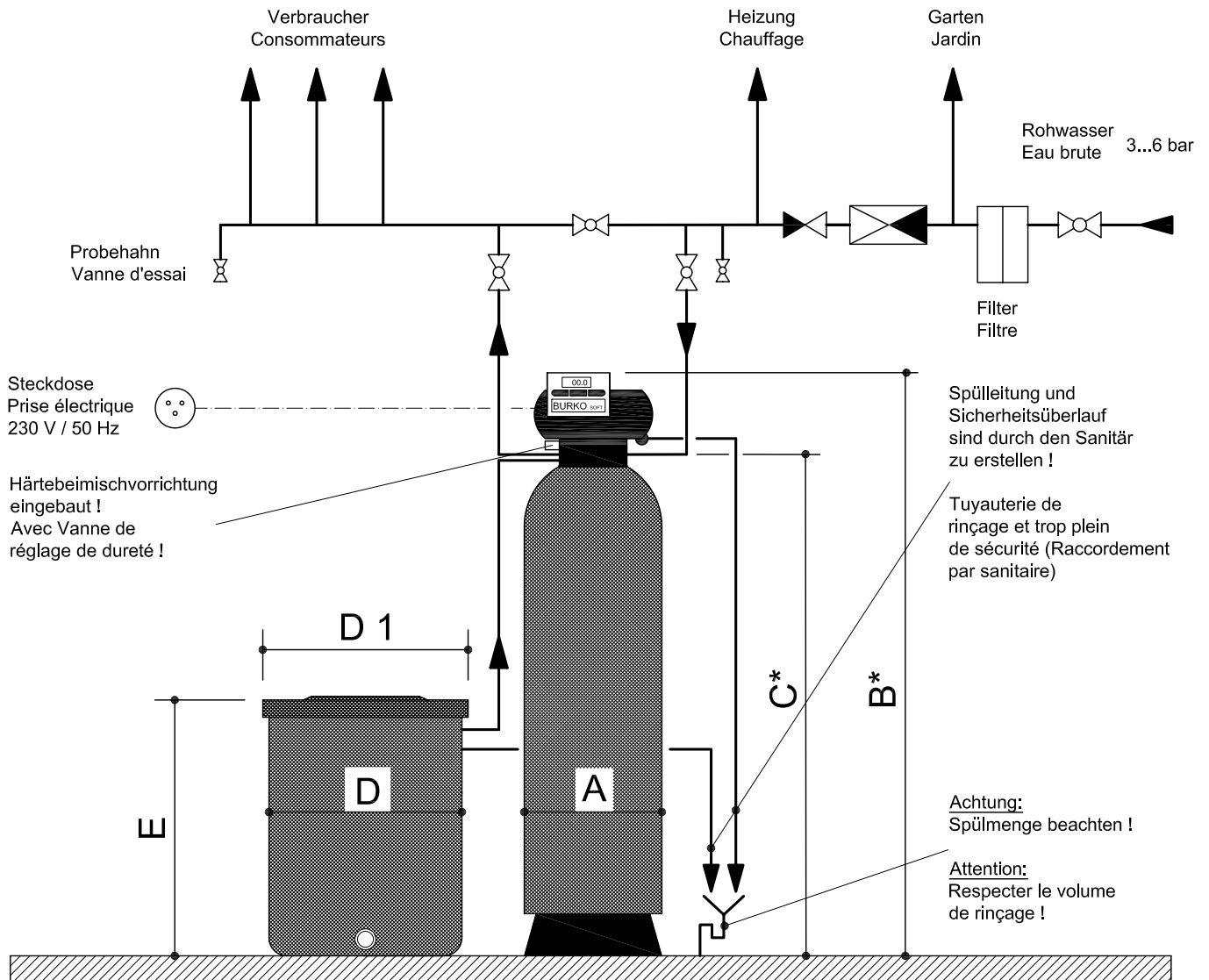
Installation:

Sanitaire: L'ensemble est livré complet, avec tous les accessoires, prêt au raccordement sanitaire. L'alimentation en eau brute, la sortie eau douce, le raccordement à la canalisation sera exécuté par un installateur agréé.

Électrique: Prise 230V / 50 Hz

Massblatt und Einbau mit Aufhärtevorrichtung

Schéma de raccordement et dimensions avec dispositif de redurcissement



Anschlüsse
Raccordement 1"

Spülleitung 15 mm
Tuyauterie de rinçage 15 mm

Typ 5700	15	25	50
A	208	257	304
B*	1105	1105	1430
C*	935	935	1260
D	485	485	530
D 1	530	530	585
E	735	735	760

Technische Änderungen und Massänderungen bleiben vorbehalten!
Modifications techniques réservées!

*Achtung mögliche Massdifferenz +/- 3cm!
*Attention différence possible de hauteur +/- 3cm!