

Wasserenthärter BURKO F 2910

Parallel-/ Pendelausführung

Anlagegrösse		150	200	250	300	400	
Betriebsdaten pro Enthärterssäule:							
Harzinhalt	Liter	150	200	250	300	400	
Regenerationskapazität	m ³ °fH	825	1100	1375	1650	2200	
	oder mol	82,5	110	137,5	165	220	
Salzverbrauch / Regeneration	kg	15	20	25	30	40	
Salzlösebehälter Inhalt	Liter	400	400	400	750	750	
Durchflussleistung bei:							
Druckverlust	5 mWS	m ³ / h	10,0	8,5	10,0	9,3	12,0
Druckverlust	10 mWS	m ³ / h	16,0	14,0	15,5	14,4	18,5
Wassermenge pro Regeneration	m ³	1,0	1,5	1,7	2,0	2,7	
max. Abwasserstrom	l / min	30	40	50	60	95	
Betriebsdruck	bar	2 - 8					
Betriebstemperatur	°C	5 - 30					
Material Druckbehälter		Kunststoff GFK mit PE-Inliner					
Material Ventilkörper		Metall (Rotguss)					
Wasseranschluss	"	2					

Ausführung: Automatischer, programmgesteuerter Wasserenthärter in Zweisäulenausführung für platzsparende Aufstellung. Harzbehälter aus druckfestem Kunststoff (Inliner aus Polyethylen mit Ausenmantel GFK), mit den notwendigen Anschlüssen und Verteilsystemen. Ionenaustauscherfüllung mit Silberharzzusatz. Salzbehälter aus Kunststoffmaterial für Trockensalzvorrat mit eingebautem Schwimmerventil und Sicherheitsüberlauf.

Steuerung: Die Wasserenthärtungsanlage durch einen präzisen, zuverlässigen und leicht einstellbaren Mikroprozessor gesteuert. Die Steuerung (Typ NXT) zeichnet sich durch folgende Merkmale aus:

- Einstellungen: Anzeigeformat, Uhrzeit, Tageszeit der Regeneration, Zyklusdauer, Kapazität.
- 2-zeiliges LCD-Display mit kontinuierlicher Anzeige (Restvolumen, Durchsatz, Verbrauch,...).
- 48 Std. Backfunktion, Stromunterbruchsicher, Betriebs- und Diagnoseanzeige.
- Zeit- oder mengengesteuerte (sofortige- oder verzögerte) Regenerationsauslösung.
- Zeitliche Zwangsregeneration (nach Tagen).
- Externe (qualitätsgesteuerte) Regenerationsauslösung oder -absperrung möglich.
- Relais zur externen Ansteuerung (Dosierpumpen, Absperrventile,...).
- Auf bis zu 4 Ventile erweiterbar (z.B. für Triplexbetrieb).

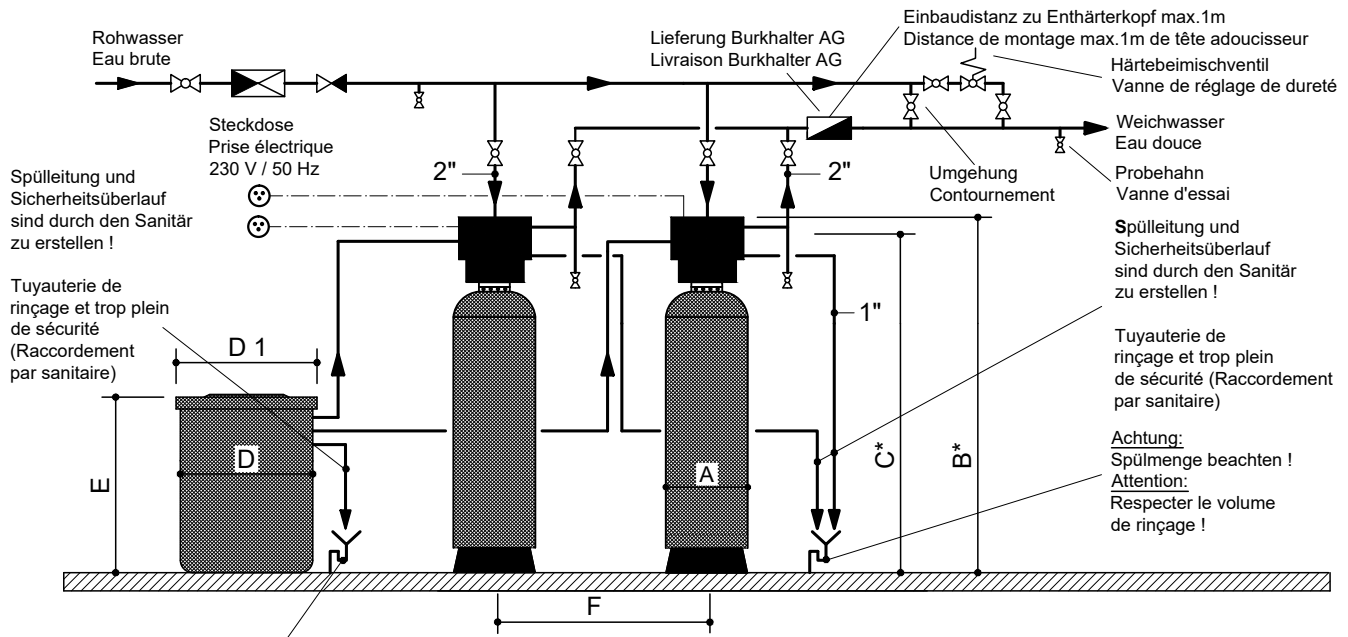
Option: Harzbehälter in rostfreier Stahlausführung, Salzangelüberwachung

Installation: Bauseits sind folgende Anschlüsse zu erstellen:

Sanitär: Spannungsfreie Roh- und Weichwasseranschlüsse, sowie Regenerierwasserableitungen und Sicherheitsablauf (-abläufe) für den (die) Salzbehälter. Das evtl. nötige Härtebeimischventil (z.B. Oventrop) wird als Bypass parallel zum Enthärter angeschlossen.

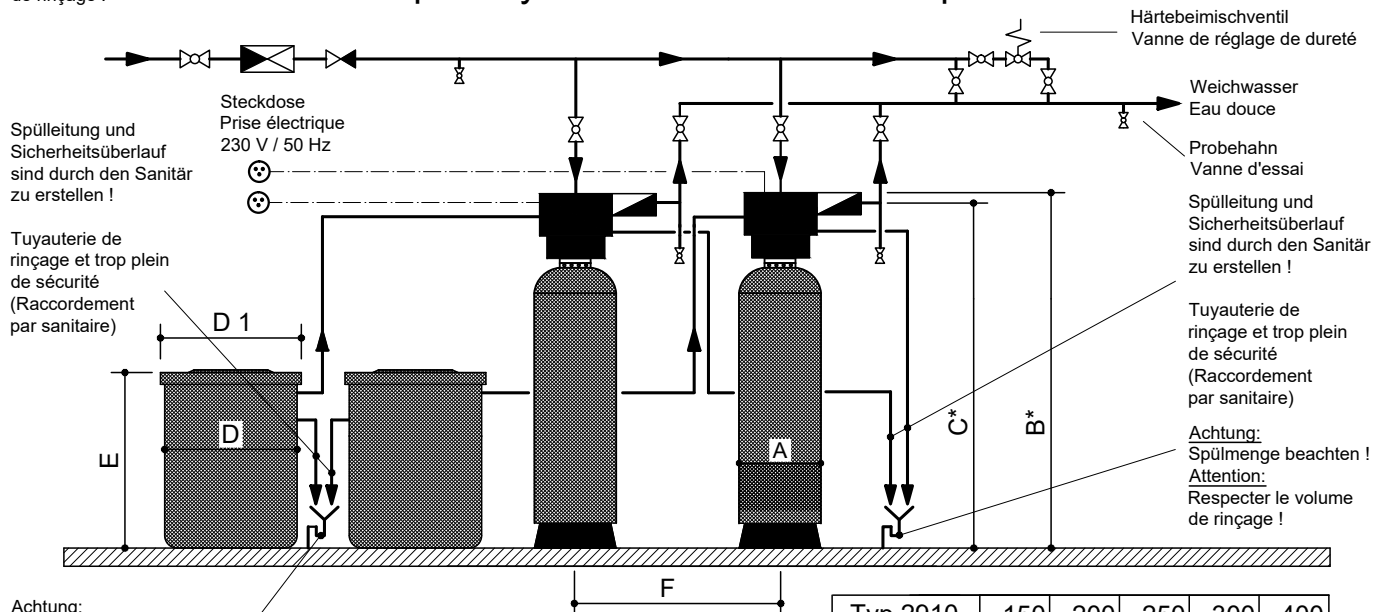
Elektro: Anschluss Steckdose 230V / 50 Hz

Beispiel Verrohrung Pendelenthärteranlage Exemple Tuyauterie Adoucisseur duplex

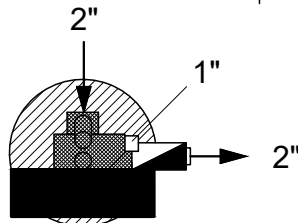


Achtung:
Spülmenge beachten !
Attention:
Respecter le volume de rinçage !

Beispiel Verrohrung Parallelenhärteranlage Exemple Tuyauterie Adoucisseur en parallèle



Achtung:
Spülmenge beachten !
Attention:
Respecter le volume de rinçage !



Der Mindestfreiraum über dem Enthärterventil beträgt 20cm !
L'espace libre au dessus de la vanne de l'adoucisseur doit être 20 cm !
Technische Änderungen und Massänderungen bleiben vorbehalten !
Modifications techniques réservées !

Typ	2910	150	200	250	300	400
A	552	552	610	610	770	
B*	1960	1960	2180	2180	2340	
C*	1700	1700	1920	1920	2080	
D	760	760	760	890	890	
D 1	875	875	875	1000	1000	
E	925	925	925	1090	1090	
F min.	925	925	995	995	1145	

*Achtung mögliche Massdifferenz +/- 3cm !

*Attention différence possible de hauteur +/- 3cm !