

# Adoucisseur d'eau BURKO F 2910

## Exécution parallèle/ 2 colonnes

Modèle		150	200	250	300	400
Quantité de résine par colonne	Litre	150	200	250	300	400
Capacité nominale par colonne	m <sup>3</sup> °fr	825	1100	1375	1650	2200
	mol	82,5	110	137,5	165	220
Consommation de sel/ régénération	kg	15	20	25	30	40
Volume par bac à sel	Litre	400	400	400	750	750
Débit à:						
5 mCE (0°FH)	m <sup>3</sup> / h	20.0	17.0	20.0	18.6	24.0
10 mCE (0°FH)	m <sup>3</sup> / h	32.0	28.0	31.0	28.8	37.0
Consommation d'eau par régénération	m <sup>3</sup>	1,0	1,5	1,7	2,0	2,7
Débit de rinçage max.	l/ min	30	40	50	60	95
Pression de service	bar			2 - 8		
Température d'exploitation	°C			5 - 30		
Matériel corps cylindrique				Matière plastique avec PE-Inliner		
Matériaux corps de la vanne				Métal (bronze rouge)		
Raccordement hydraulique	"			2		

**Exécution:** Adoucisseur industriel parallèle/ 2 colonnes avec vanne centrale de commande automatique. Récipient résistant à la pression en matière plastique, manchons de raccordement et système de distribution.

- Résine cationique monosphère à haut rendement.
- Maintien en asepsie par adjonction de résine argent.
- Vanne centrale de commande automatique pour toutes les phases de fonctionnement.
- Bac de stockage de sel sec.

**Commande:** La commande par microprocesseur est clairement accessible par 4 touches. En fonctionnement, l'écran fournit de précieuses informations : l'état de la vanne, l'affichage du débit, l'affichage de l'état ainsi que le volume restant ou les jours jusqu'à la prochaine régénération. Un mode diagnostic permet de lire les données de fonctionnement telles que le débit actuel, le débit de pointe et la consommation depuis la dernière régénération, ainsi que le volume total et le nombre de régénérations depuis la mise en service. Pour chaque jour de la semaine, il est possible de lire les quantités moyennes consommées et, pour les 20 derniers jours de la semaine, les quantités réelles. Des cycles de régénération programmables individuellement et une régénération forcée complètent cette commande avancée.

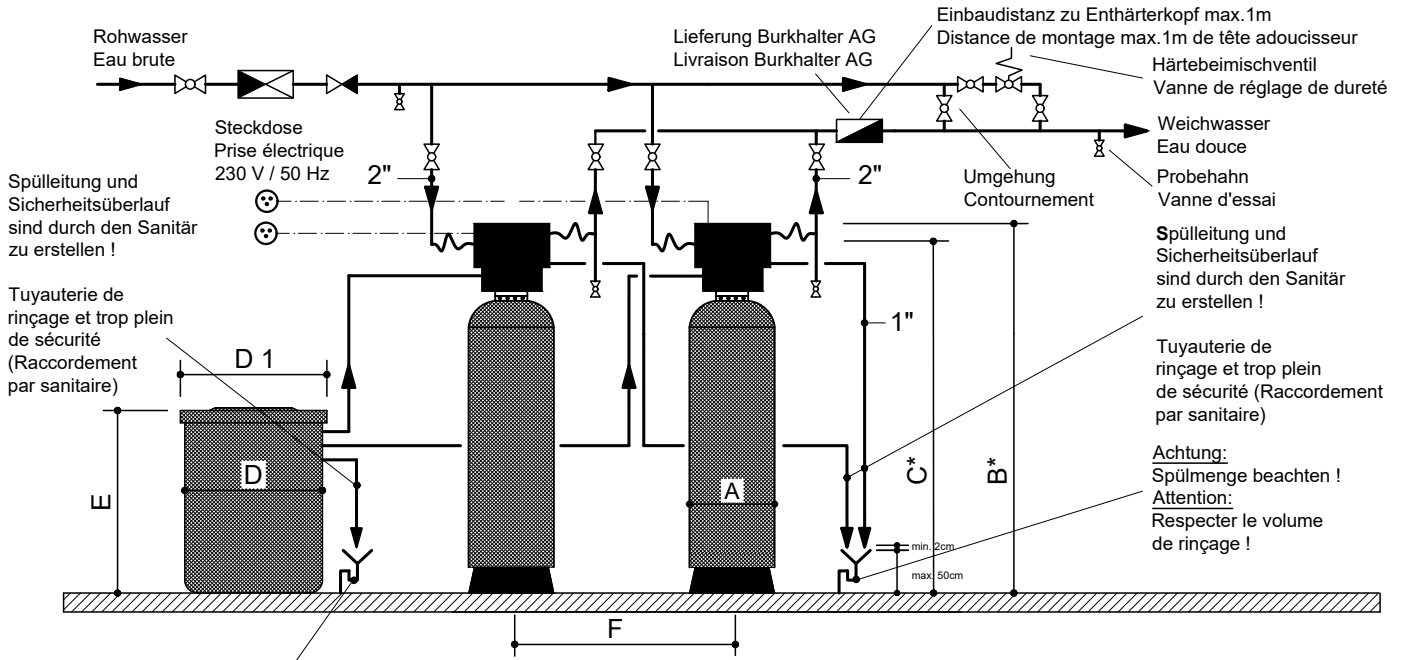
**Option:** Exécution de l'ensemble en acier inoxydable, surveillance niveau bac à sel

**Installation:**

**Sanitaire:** L'ensemble est livré complet avec tous les accessoires, prêt au raccordement sanitaire. L'alimentation en eau brute, la sortie en eau douce, le raccordement à la canalisation seront exécutés par un installateur agréé.

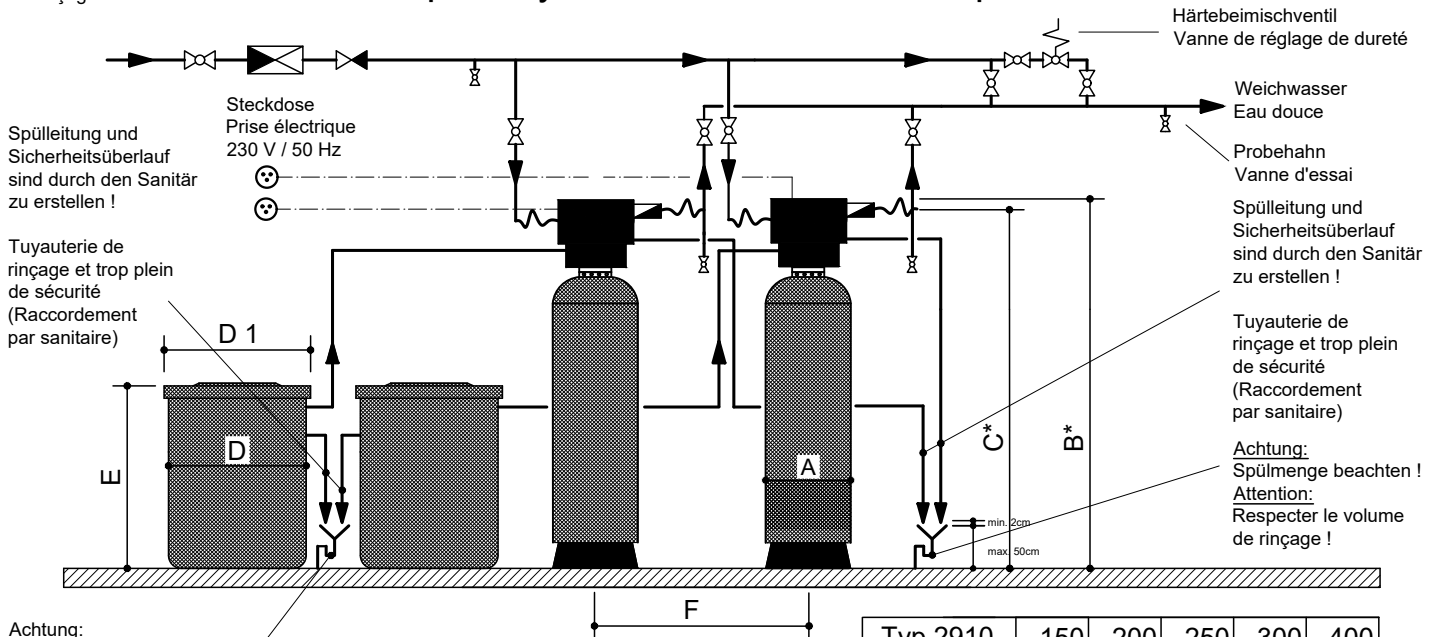
**Électrique:** Prise 230 V / 50 Hz

## Beispiel Verrohrung Pendelenthärteranlage Exemple Tuyauterie Adoucisseur duplex

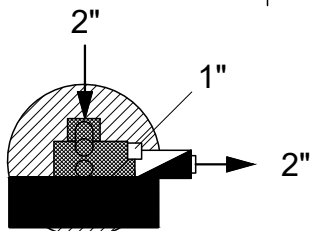


**Achtung:**  
Spülmenge beachten !  
**Attention:**  
Respecter le volume  
de rinçage !

## Beispiel Verrohrung Parallelenthärteranlage Exemple Tuyauterie Adoucisseur en parallèle



**Achtung:**  
Spülmenge beachten !  
**Attention:**  
Respecter le volume  
de rinçage !



Der Mindestfreiraum über dem Enthärterventil beträgt 20cm !  
L'espace libre au dessus de la vanne de l'adoucisseur doit être 20 cm !  
Technische Änderungen und Massänderungen bleiben vorbehalten !  
Modifications techniques réservées !

Typ	2910	150	200	250	300	400
A	552	552	610	610	770	
B*	1960	1960	2180	2180	2340	
C*	1700	1700	1920	1920	2080	
D	760	760	760	890	890	
D 1	875	875	875	1000	1000	
E	925	925	925	1090	1090	
F min.	925	925	995	995	1145	

\*Achtung mögliche Massdifferenz +/- 3cm !  
\*Attention différence possible de hauteur +/- 3cm !

Schweizer Wassertechnik · Technique suisse de l'eau

# burkhalter

www.burkhalter-h2o.ch

BURKO F 2910 Pendel / Parallel Duplex / Parallèle  
Massblatt / Dimensions - raccords

Gez.: 19.09.01 / MD

Rev.: 27.10.22 / PT

F2910pendel\_parallel.dwg